

ZPS

SITE NATURA 2000

FORÊTS, BOCAGE,

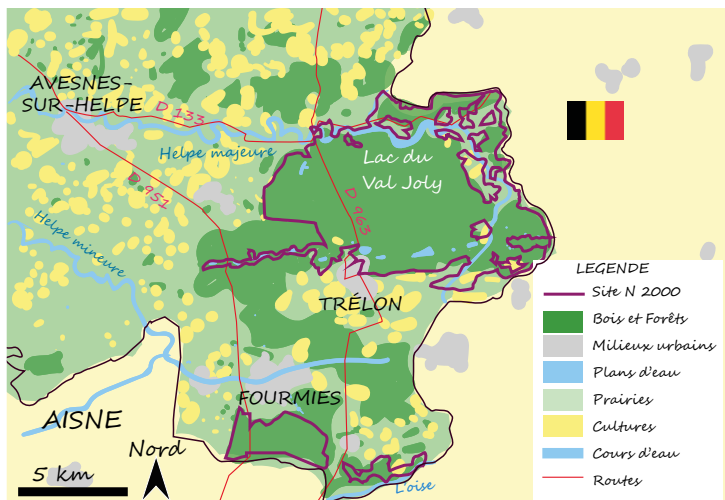


ÉTANGS



DE THIÉRACHE





EN BREF

Ce site, dédié à la préservation des oiseaux, présente une mosaïque de milieux : forêts, prairies bocagères, plans d'eau (lac du Val-Joly, étang de la Folie, étang du Hayon) ainsi que ruisseaux et rivières (Helpe majeure, Oise, Voyon).

INFO SITE FR3112001

DÉSIGNATION : par arrêté
le 12 avril 2006

SUPERFICIE : 8144 hectares

ANIMATEUR : Parc Naturel
Régional de l'Avesnois

14 communes



Le Martin-pêcheur d'Europe est un oiseau furtif. Il aime les berges abruptes de ruisseaux ou d'étangs, où il creuse son terrier.



La Cigogne noire est une espèce discrète qui niche dans les forêts pourvues de grands et vieux arbres. Elle se nourrit principalement de poissons, de grenouilles et d'insectes dans les ruisseaux forestiers.

Le Grand-duc d'Europe niche dans les carrières de l'Avesnois et se nourrit la nuit, dans le bocage environnant, principalement de mammifères et d'oiseaux variés.



La Pie-grièche écorcheur, espèce emblématique du bocage, se perche sur les buissons épineux pour chasser gros insectes et petits vertébrés. Elle est connue pour empaler ses proies afin de constituer un garde-manger appelé « lardoir ».

LES ACTIONS

- Favoriser une gestion bénéfique pour les oiseaux par le maintien de vieux arbres en forêt et de boisements feuillus ;
- Entretien des prairies par pâturage ou par fauche extensifs, pratiquer une gestion douce des haies et tailler les arbres têtards ;
- Gérer des niveaux d'eau en faveur des oiseaux et de leurs habitats ;
- Limiter le dérangement des oiseaux lors de la planification de travaux ou d'activités de loisir.

NATURA RIRE !

LA PIE GRIÈCHE EXPOSE SES ŒUVRES
VERNISSAGE PRÉVU EN MAI (TENUE CORRECTE EXIGÉE)



INFORMATIONS / CONTACTS

Pour consulter les documents de gestion, connaître les actions subventionnées, ainsi que la réglementation (travaux sur le milieu aquatique, sylviculture, pêche, agriculture, activités sportives, urbanisme, etc.), demandez conseil auprès :

de la Direction Départementale des Territoires et de la Mer du Nord (Lille)
Service Eau et Environnement
03 28 03 83 00
nord.gouv.fr

du Parc Naturel Régional de L'Avesnois
03 27 77 51 60
natura2000.parc-naturel-avesnois.fr/

